

Häfele Connect Mesh Eco – Set mit 4-fach Verteiler und Fernbedienung Monochrom Version 1.0



732.28.435

HDE 22.06.22

1. Änderungsverlauf

Version	Datum	Änderungen
1.0	03/2022	Erstdokumentation

Inhaltsverzeichnis

1.	Änderungsverlauf	2
2.	Allgemeine Informationen	4
2.1	Gültig für	4
2.2	4-fach Verteiler Connect Mesh Eco monochrom	4
2.3	Connect Mesh Eco Fernbedienung	4
3.	Erste Schritte	5
3.1	Installation	5
3.2	Funktionen	6
3.2.1	Allgemeine Funktionen	6
3.3.1	Wechsel der Kanäle	7
3.3.2	Gruppen ein-/ausschalten	7
3.3.3	Ändern der Helligkeit	7
4.	Zurücksetzen/Reset	7
4.1	Zurücksetzen des 4-fach Verteilers Connect Mesh Eco	7
4.2	Zurücksetzen/Reset der Connect Mesh Eco Fernbedienung	8
5.	Provisionierung	8
5.1	Hinzufügen weiterer 4-fach Verteiler Connect Mesh Eco	8
5.2	Erstellung eines neuen Netzwerks (nach vollständigem Zurücksetzen aller Geräte)	9
6.	Status LED	9
6.1	Status LED der 4-fach Verteiler Connect Mesh Eco	9
6.2	Status LED Connect Mesh Eco Fernbedienung	9

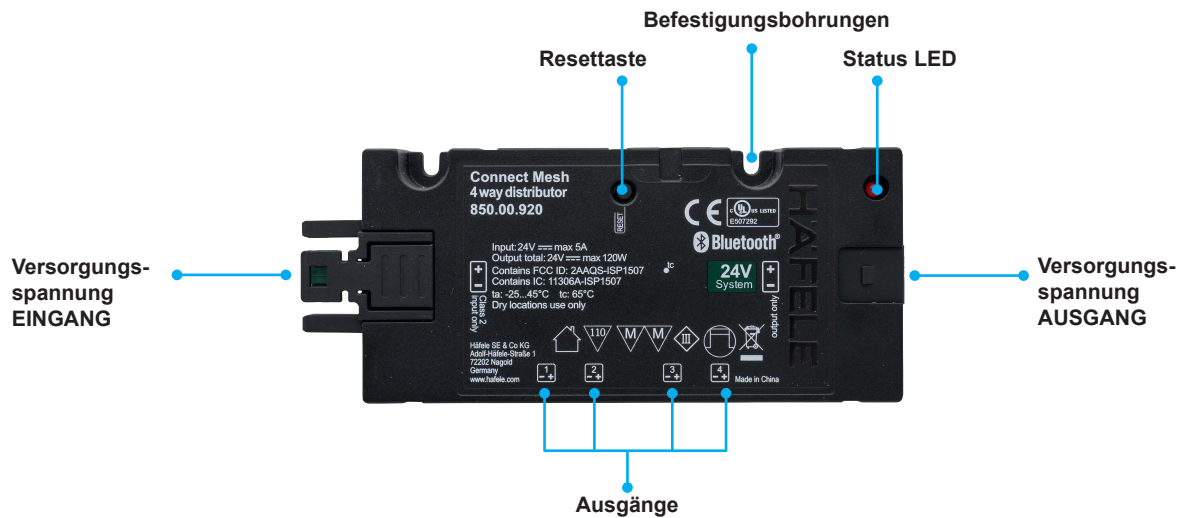
2. Allgemeine Informationen

2.1 Gültig für

	Artikelnummer	Lieferumfang
Set 1 – monochrom 12V	850.00.981	1 Fernbedienung Eco 1 4-fach Verteiler Connect Mesh Eco monochrom 12 V
Set 2 – monochrom 24V	850.00.982	1 Fernbedienung Eco 1 4-fach Verteiler Connect Mesh Eco monochrom 24 V

Ihr Connect Mesh Eco Set ist bereits gekoppelt und Sie können sofort starten.

2.2 4-fach Verteiler Connect Mesh Eco monochrom



[Bild 1] 4-fach Verteiler Connect Mesh Eco monochrom (Beispiel zeigt Version 24V)

2.3 Connect Mesh Eco Fernbedienung



[Bild 2] Connect Mesh Eco Fernbedienung

3. Erste Schritte

3.1 Installation

1. Versorgen Sie den 4-fach Verteiler Connect Mesh Eco mit Strom, indem Sie diesen an ein Häfele Loox LED Netzteil anschließen. Achten Sie darauf, dass das Netzteil und die Box aus dem gleichen Spannungssystem stammen



[Bild 3] Installation 4-fach Verteiler Connect Mesh Eco und Netzteil (Beispiel zeigt 12V Version)

2. Bitte legen Sie eine neue Batterie ein, um die Connect Mesh Eco Fernbedienung in Betrieb zu nehmen. Öffnen Sie dazu das Batteriefach auf der Rückseite des Geräts und legen Sie eine Knopfzelle (CR2032) ein. Die Geräte sind bereits provisioniert, so dass Sie nach dem Einstecken der Leuchten sofort loslegen können



[Bild 4] Connect Mesh Eco Fernbedienung, Batteriewechsel

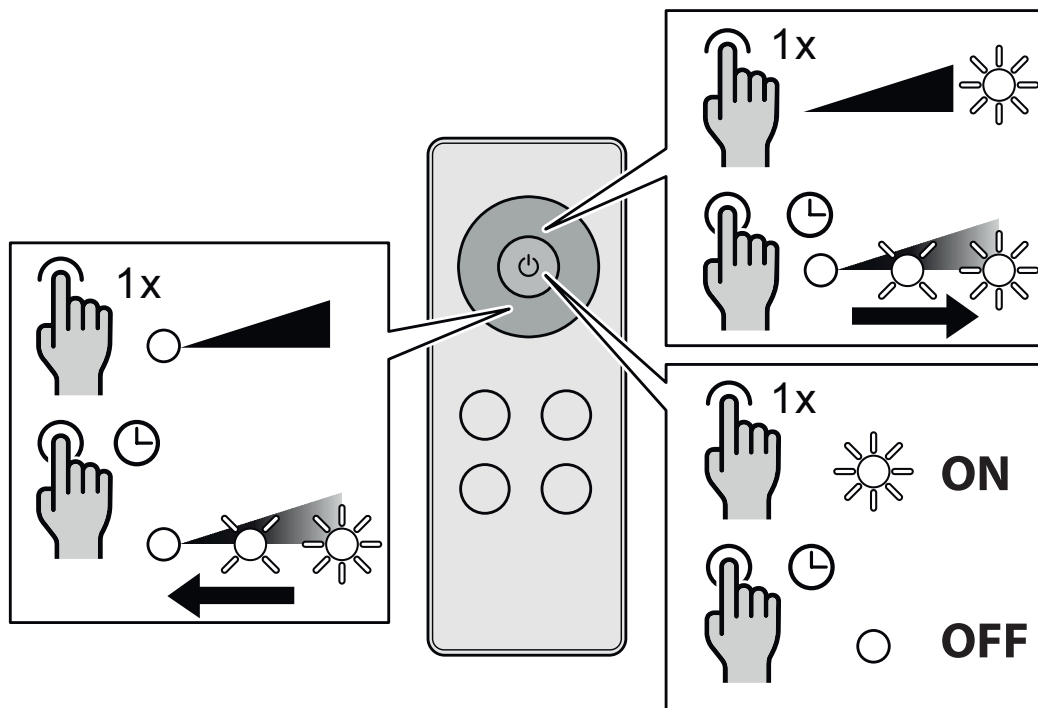
3.2 Funktionen

3.2.1 Allgemeine Funktionen

- > Durch Drücken von ON/OFF werden alle Anschlüsse gleichzeitig gesteuert.
Kurz Drücken: ON; Lang Drücken: OFF.
- > Durch Drücken der Tasten 1 bis 4 wird der ausgewählte Kanal eingeschaltet. Um diesen Kanal auszuschalten, halten Sie die gleiche Taste gedrückt. Zum Steuern der einzelnen Kanäle betätigen Sie das Auswahlrad innerhalb von 5 Sekunden.



[Bild 5] Connect Mesh Eco Fernbedienung



[Bild 6] Connect Mesh Eco Fernbedienung, Bedienkonzept

3.3.1 Wechsel der Kanäle

Jede Connect Mesh Eco Fernbedienung hat 5 Kanäle (Kanal 0 alle, Kanal 1-4). Der integrierte Batteriesparmodus lässt das Gerät nach 5 Sekunden ohne Tastendruck in den Ruhezustand fallen.

Wenn der Benutzer die Connect Mesh Eco Fernbedienung durch Drücken einer beliebigen Taste aktiviert, steuert die Fernbedienung alle Kanäle (Kanal 0). Verwenden Sie die Kanaltasten 1-4 unter dem Auswahlrاد und schalten Sie direkt den aktiven Kanal Ihrer 4-fach Verteiler Connect Mesh Eco ein. Nachdem Sie eine der Kanaltasten gedrückt haben, leuchtet die Status-LED durchgehend rot. Dies bedeutet, dass einer der Kanäle ausgewählt ist und dass die Fernbedienung nun den ausgewählten Kanal anstelle des Standardkanals steuert. Wenn die Fernbedienung in den Stand-By-Modus geht, wird der aktive Kanal wieder auf Ihre Standardgruppe zurückgesetzt und die LED erlischt

3.3.2 Gruppen ein-/ausschalten

Sie können den aktiven Kanal/die aktive Gruppe einschalten, indem Sie die Einschalttaste in der Mitte des Auswahlrades auf der Fernbedienung drücken. Um einen Kanal/eine Gruppe auszuschalten, halten Sie die gleiche Taste gedrückt.

Durch Drücken der Tasten 1 bis 4 wird der ausgewählte Kanal eingeschaltet. Um diesen Kanal auszuschalten, halten Sie die gleiche Taste gedrückt

3.3.3 Ändern der Helligkeit

Sie können die Helligkeit der Geräte in der gleichen Gruppe steuern, indem Sie „auf“ und „ab“ auf dem Auswahlrades gedrückt halten. „Nach oben“ erhöht die Helligkeit, während „nach unten“ die Helligkeit verringert, bis die Lichter vollständig erlöschen. Wenn Sie die Taste loslassen, wird der aktuelle Zustand der Lichter eingestellt und gespeichert.

Sie können mit einem einzigen Klick direkt zur maximalen oder minimalen Helligkeit springen

732.28.435

4. Zurücksetzen/Reset

4.1 Zurücksetzen des 4-fach Verteilers Connect Mesh Eco

Drücken Sie die Resettaste für mindestens 8 Sekunden und lassen Sie sie dann los. Dadurch wird das Connect Mesh-Gerät zurückgesetzt. Die Status-LED beginnt zu blinken.



[Bild 7] 4-fach Verteiler Connect Mesh Eco, Zurücksetzen (Beispiel zeigt 24V monochrome)

HDE 22.06.22

4.2 Zurücksetzen/Reset der Connect Mesh Eco Fernbedienung

Drücken Sie die Resettaste für mindestens 8 Sekunden und lassen Sie sie dann los. Dadurch wird das Connect Mesh-Gerät zurückgesetzt. Die Status-LED beginnt zu blinken.



[Bild 8] Connect Mesh Eco Fernbedienung, Zurücksetzen

5. Provisionierung

5.1 Hinzufügen weiterer 4-fach Verteiler Connect Mesh Eco

Um weitere 4-fach Verteiler Connect Mesh Eco zu Ihrem Netzwerk hinzuzufügen drücken Sie bei der Connect Mesh Eco Fernbedienung die Kanaltasten 3 und 4 gleichzeitig für 4 Sekunden.



[Bild 9] Connect Mesh Eco Fernbedienung, Hinzufügen von weiteren Boxen

Die Status-LED der Connect Mesh Eco Fernbedienung blinkt langsam, um anzuzeigen, dass die Suche nach hinzufügbaren Mesh-Geräten läuft. Die 4-fach Verteiler Connect Mesh Eco, die Sie zu Ihrem Netzwerk hinzufügen möchten, müssen sich im Bereitstellungsmodus befinden (Status-LED blinkt). Nachdem die Connect Mesh Eco Fernbedienung ein Gerät im Bereitstellungsmodus gefunden hat, beginnt die Status-LED schneller zu blinken, um die aktuellen Schritte des Provisionierungsprozesses anzuzeigen.

Nachdem der gefundene 4-fach Verteiler Connect Mesh Eco erfolgreich hinzugefügt wurde (Status-LED des 4-fach Verteiler Connect Mesh Eco leuchtet konstant), beginnt die Connect Mesh Eco Fernbedienung erneut mit der Suche nach dem nächsten hinzuzufügenden Gerät (Status-LED blinkt langsam).

Um den Vorgang zu beenden, drücken Sie bitte eine beliebige Taste auf dem Auswahlrad.

5.2 Erstellung eines neuen Netzwerks (nach vollständigem Zurücksetzen aller Geräte)

Beziehen Sie sich auf den gleichen Prozess wie „Hinzufügen weiterer 4-fach Verteiler Connect Mesh Eco“ in Kapitel 5.1.

6. Status LED

6.1 Status LED der 4-fach Verteiler Connect Mesh Eco

Die Status-LED befindet sich auf der Oberseite des Geräts.

Status-LED-Verhalten	Bedeutung
Aus	Der 4-fach Verteiler Connect Mesh Eco hat keinen Strom.
Wiederholte Blinkfrequenz mit einsekündiger Pause	Der 4-fach Verteiler Connect Mesh Eco befindet sich im Modus der Provisionierung und ist bereit, bereitgestellt zu werden.
Durchgehend rot	Der 4-fach Verteiler Connect Mesh Eco ist eingeschaltet und mit dem BLE-Mesh-Netzwerk verbunden.
Schnelles Blinken	Der 4-fach Verteiler Connect Mesh Eco befindet sich im OTA-Aktualisierungsmodus und ist bereit für ein Update. Das Gerät bleibt 60 Sekunden lang oder bis zur Unterbrechung der Stromversorgung im OTA-Update-Modus.

6.2 Status LED Connect Mesh Eco Fernbedienung

Die Status-LED befindet sich in der oberen rechten Ecke des Geräts und ist im ausgeschalteten Zustand nicht sichtbar.

Status-LED-Verhalten	Bedeutung
Aus	Die Connect Mesh Eco Fernbedienung befindet sich entweder im normalen Betriebsmodus oder ihre Batterie ist leer.
Wiederholte Blinkfrequenz mit einsekündiger Pause	Die Connect Mesh Eco Fernbedienung befindet sich im Modus der Provisionierung und ist bereit, einem bestehenden Connect-Mesh-Netzwerk hinzugefügt zu werden.
Durchgehend rot	Die Connect Mesh Eco Fernbedienung hat eine schwache Batterie. Bitte wechseln Sie die Batterie bald aus.
Schnelles Blinken	Eine der vier Kanal-/Gruppentasten wurde gedrückt. Der gewählte Kanal kann nun gesteuert werden, bis die Fernbedienung wieder in den Ruhezustand übergeht
Blinking rapidly	Die Connect Mesh Eco Fernbedienung befindet sich im OTA-Update-Modus und ist bereit für ein Update. Das Gerät bleibt 60 Sekunden lang oder bis zur Unterbrechung der Stromversorgung im OTA-Update-Modus.